

Einrichtung des VPN Zugang für Beschäftigte des FB03

Bevor Sie per VPN auf das FB03 Netz zugreifen können müssen Sie in die entsprechende Benutzergruppe aufgenommen werden, um die notwendige Berechtigung zu erhalten. Aus Sicherheitsgründen sind nicht alle Fachbereichsmitglieder automatisch in dieser Benutzergruppe

Melden Sie sich bitte bei Marcus Faak oder Thomas Schmitz, wenn Sie einen VPN Zugang benötigen.

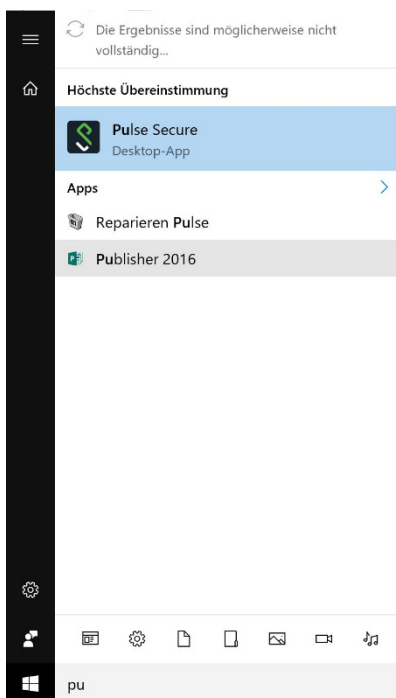
Wenn Sie bereits per VPN zugreifen können, brauchen Sie nur der unten stehenden Anleitung zu folgen, um einen vereinfachten Zugriff zu konfigurieren.

Die Einrichtung des VPN Zuganges läuft in folgenden Schritten ab und muss für jeden PC durchgeführt werden, welcher auf das VPN zugreifen soll.

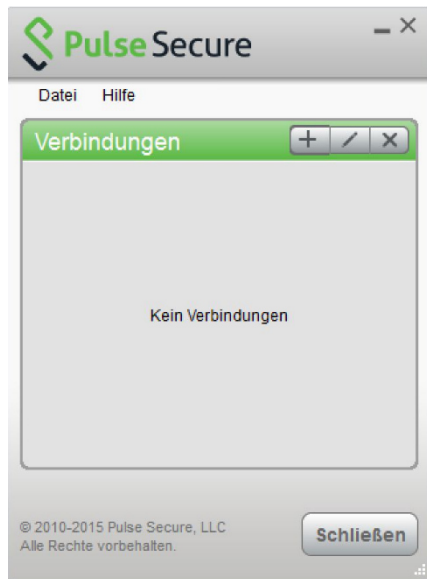
1. Installation des Pulse Network Clients
2. Konfiguration des Pulse Network Clients
3. Hinzufügen des Netzlaufwerkes

Zur Installation sind Administrator-Rechte notwendig.

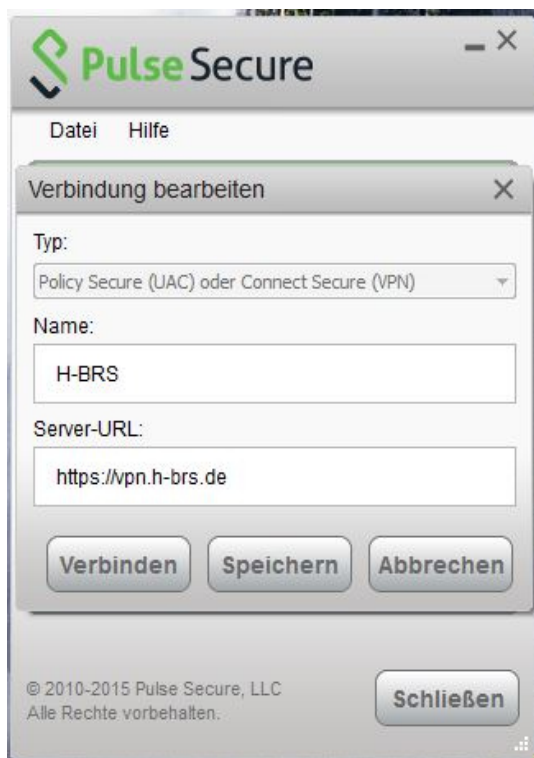
Kopieren Sie sich die Datei A:\INFORMATIVES\INFRASTRUKTUR\NETZWERK\VPN ZUGANG\SSL CLIENT VPN\JUNOSPULSE.X64.MSI (bzw. JunosPulse.x86.msi wenn Ihr PC ein 32 Bit Betriebssystem hat. Das trifft aber fast nur für alte Rechner zu) und führen Sie diese auf dem System aus, von dem Sie eine VPN Verbindung herstellen wollen.



Nach der Installation starten Sie über den Windows Startbutton das Programm PULSESECURE



Klicken Sie anschließend im Fenster auf „+“, um eine neue Verbindung einzurichten



Vergeben Sie einen beliebigen Namen für die Verbindung.

Als Server URL tragen Sie <http://vpn.h-brs.de> ein und klicken Sie auf **SPEICHERN**



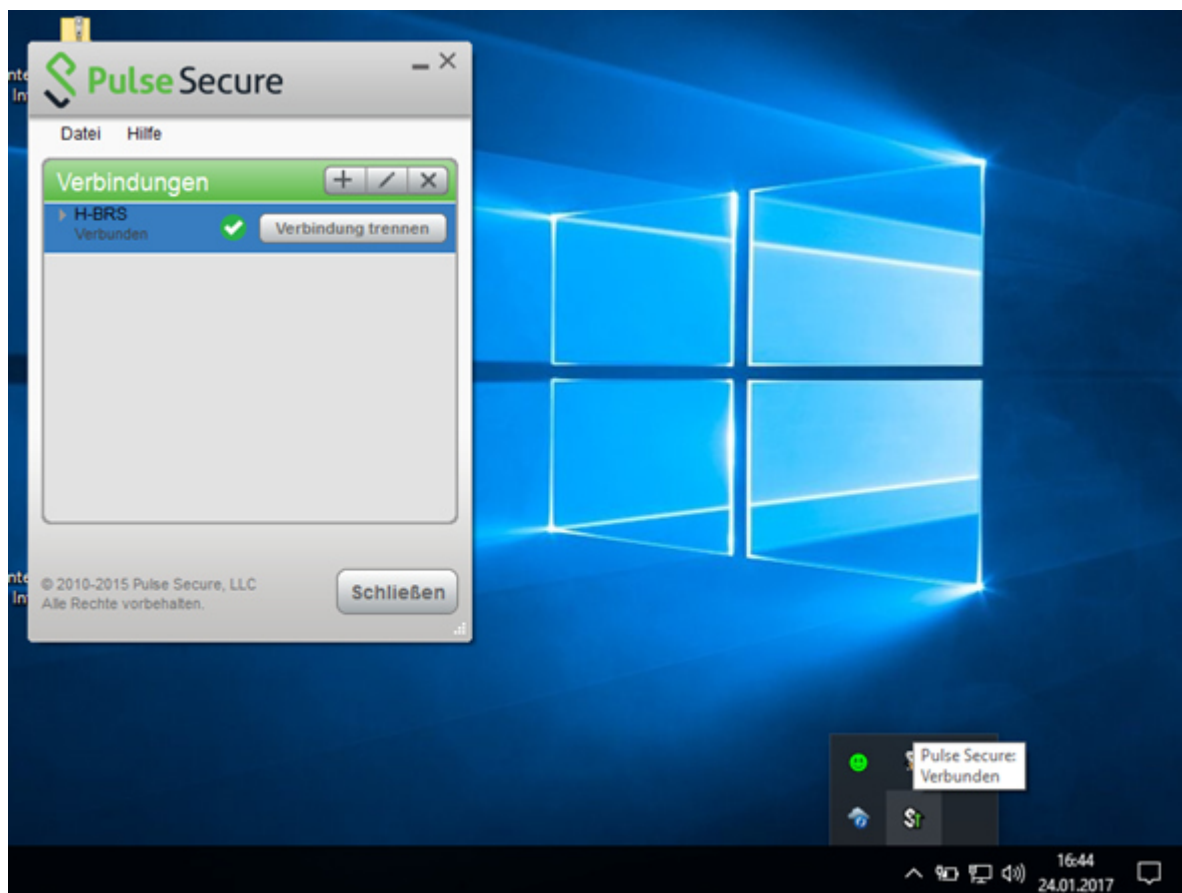
Klicken Sie anschließend auf **VERBINDEN**, um eine Verbindung zum VPN der Hochschule herzustellen.

Wählen Sie dazu **ANMELDUNG FÜR H-BRS** als Bereich.



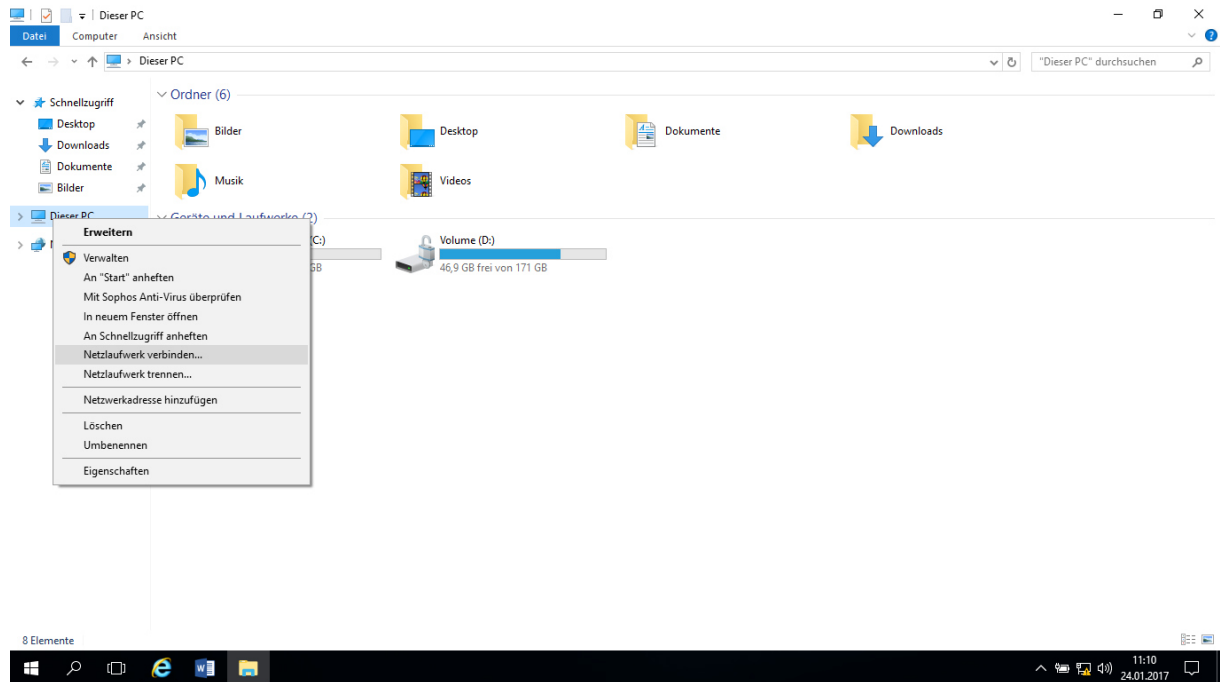
Geben Sie Ihren Benutzernamen in der Form IhrBenutzername3m@fb03.fh-bonn-rhein-sieg.de und Ihr PC-Passwort vom Bürorechner ein.

Bei Bedarf aktivieren Sie das Kästchen EINSTELLUNGEN SPEICHERN, um beim nächsten Mal die Verbindung mit einem Klick herstellen zu können. Denken Sie dann jedoch daran die Einstellungen auch hier zu ändern, wenn Sie Ihr Kennwort ändern.



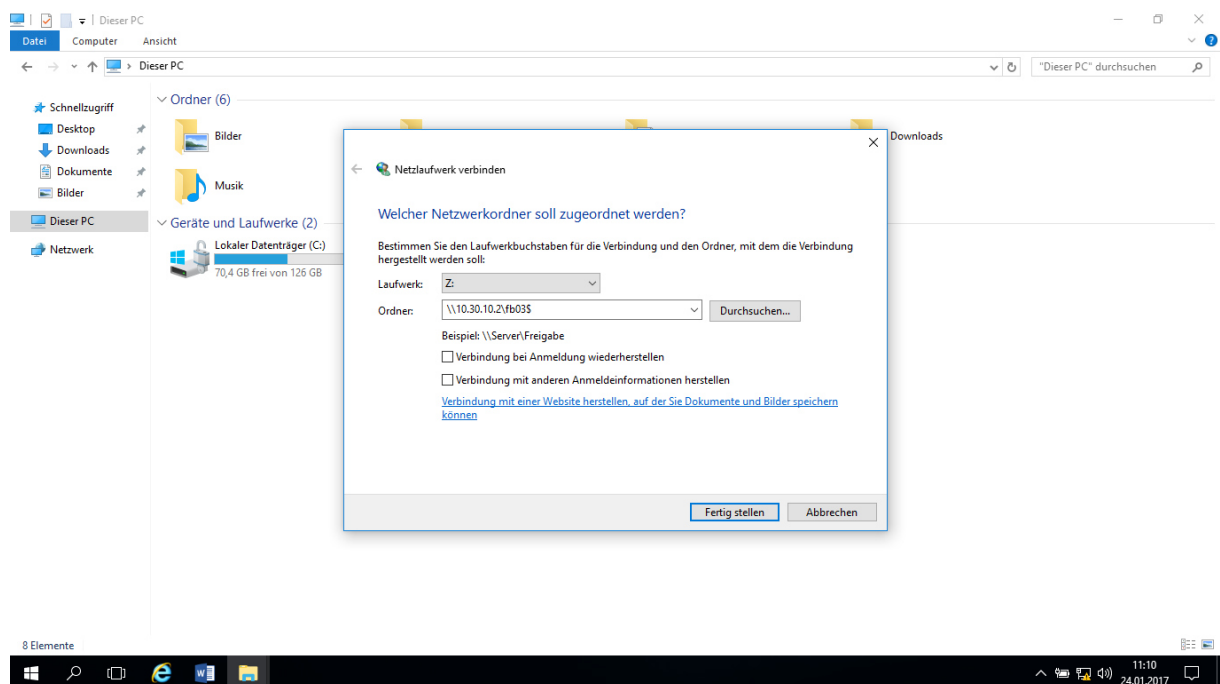
Wenn Sie sich erfolgreich mit dem VPN der Hochschule verbunden haben können Sie anschließend Ihren Rechner mit einer Netzfreigabe des FB03 verbinden.

Öffnen Sie dazu den Windows Explorer, klicken mit der rechten Maustaste auf DIESER PC und wählen NETZLAUFWERK VERBINDEN....

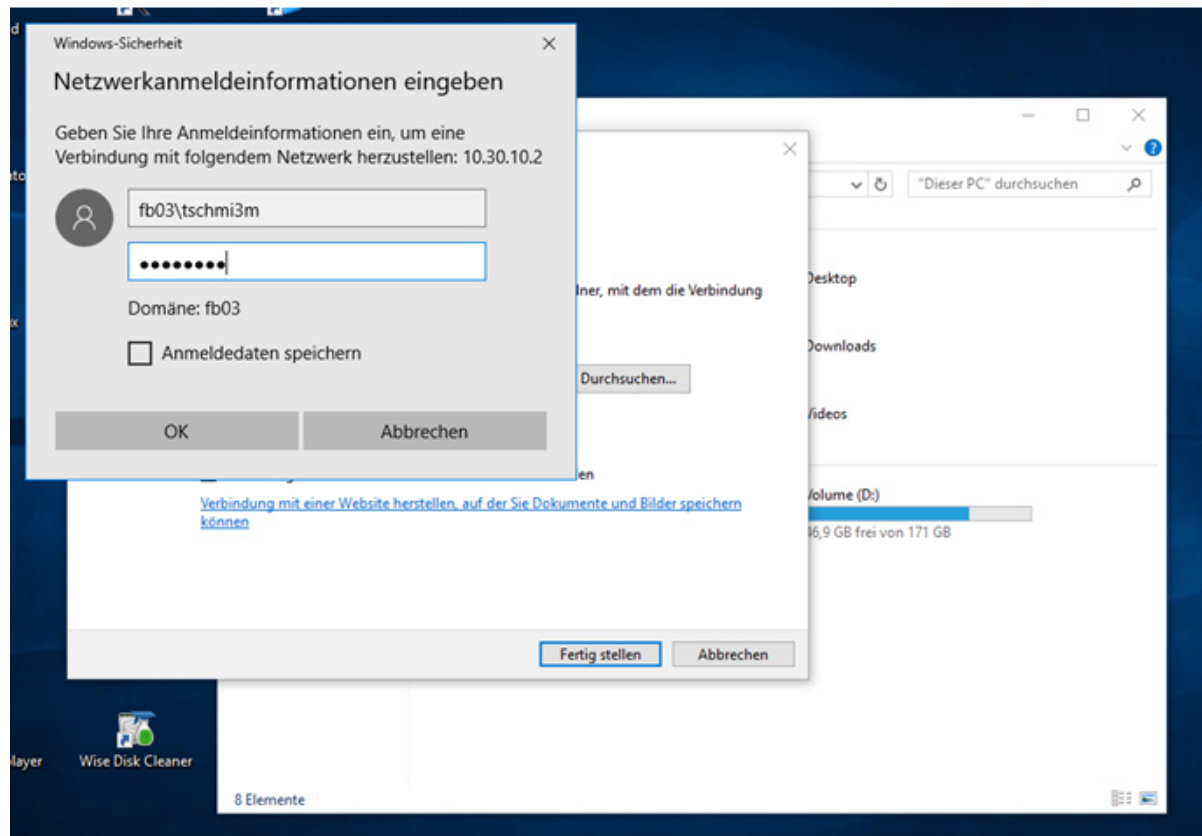


Wählen Sie einen beliebigen freien Laufwerksbuchstaben und tragen in dem Feld ORDNER den Pfad [\\10.30.10.2\fb03\\$](#) ein, um sich mit dem allgemeinen Fachbereichsordner (das ist das Laufwerk A:\ bei Ihrem Arbeitsplatzrechner) zu verbinden.

Zur Verbindung mit Ihrem Homeverzeichnis (Laufwerk H:\ auf Ihrem Arbeitsplatzrechner) geben Sie den Ordner [\\10.30.10.2\home\\$\IhrBenutzername](#) ein.



Nach dem Klick auf FERTIG STELLEN öffnet sich das Windows Sicherheits-Fenster, wo Sie Ihren Benutzernamen in der Form fb03\IhrBenutzername und Ihr Kennwort für Ihren Bürorechner eingeben.



Bei Bedarf können Sie die Anmeldedaten speichern. Denken Sie dann jedoch daran diese auch hier zu ändern, wenn Sie Ihr Kennwort ändern.

Nach einem Klick auf OK sollte die Verbindung dann hergestellt sein.

