



Für Studierende Aktivitäten an der Hochschule Bonn-Rhein-Sieg

Das IZNE hat Angebote zum Thema Nachhaltigkeit für interessierte Studierende aller Fachbereiche der Hochschule.

Nachhaltigkeitsprechstunde

Dr. Martin Hamer, Geschäftsführer des IZNE, lädt Studierende aller Fachbereiche ein, sich über Nachhaltigkeitsthemen zu informieren. Er bietet **Hilfestellung** beim allgemeinen Themeneinstieg sowie bei konkreten **Projekten** wie Haus- und Abschlussarbeiten an und unterstützt bei der Vermittlung von **Praxisseminaren**.

Terminabsprache bitte per E-Mail:

izne.info@h-brs.de

Arbeitskreis Nachhaltige Entwicklung

Der Arbeitskreis Nachhaltige Entwicklung wurde 2011 durch das IZNE ins Leben gerufen, um mit Vertretern der Gliederungen der Hochschule und den Studierenden gemeinsam die **Diskussion und Integration** von nachhaltigem Denken, Handeln und Wirtschaften an der Hochschule Bonn-Rhein-Sieg voranzutreiben.

Kontakt

Internationales Zentrum für Nachhaltige Entwicklung

International Centre for
Sustainable Development
Grantham-Allee 20
53757 Sankt Augustin

Sigrid McCaskill

Tel. +49 2241 865 9629
Fax +49 2241 865 8929
izne.info@h-brs.de
www.izne.org

Anfahrt Sankt Augustin

mit öffentlichen Verkehrsmitteln:

Straßenbahnlinie 66

Haltestelle:

Sankt Augustin Zentrum / Hochschule Bonn-Rhein-Sieg

www.h-brs.de/de/anschrift-und-anfahrt-sankt-augustin



Stand: 09.2016 Fotos: Erik Lichtenscheidt, Rita Loschitz, Thomas Iskra, sonnee101 - Fotolia, Südwind Agentur

Internationales Zentrum für Nachhaltige Entwicklung – IZNE

International Centre for Sustainable Development

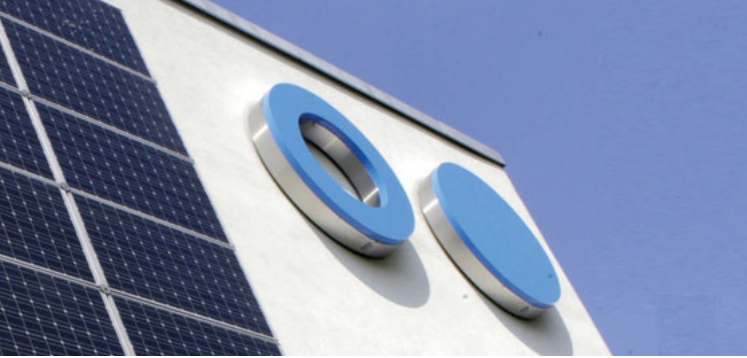


Internationales Zentrum
für Nachhaltige Entwicklung

*International Centre for
Sustainable Development*



Hochschule
Bonn-Rhein-Sieg
University of Applied Sciences



Forschung für die Zukunft Das Internationale Zentrum für Nachhaltige Entwicklung – IZNE

Das Internationale Zentrum für Nachhaltige Entwicklung – IZNE ist ein **Forschungs- und Beratungs-institut** der Hochschule Bonn-Rhein-Sieg. Sein Ziel ist es, **das Leitmotiv der nachhaltigen Entwicklung** in die wissenschaftliche Ausbildung, die Forschung und den Wissenschaftstransfer der Hochschule zu integrieren und voranzutreiben. Seine Ausrichtung ist **interdisziplinär** und **anwendungsorientiert**.

Was wir tun

Forschung und Beratung – Das IZNE führt interdisziplinäre Forschungs- und Beratungsaktivitäten mit hochschulinternen sowie externen Partnern durch und realisiert Projekte auf **regionaler, nationaler** und **internationaler** Ebene mit Fokus auf **Entwicklungs- und Schwellenländer**.

Lehre – Das IZNE entwickelt **interdisziplinäre, internationale** und **nachhaltigkeitsorientierte** Studienprogramme in Kooperation mit den Fachbereichen (siehe Bildung für Nachhaltige Entwicklung).

Der **Brückenschlag** zwischen **Forschung und Praxis** steht bei allen Aktivitäten im **Mittelpunkt**.

Innovativ und Praxisnah Forschungsschwerpunkte und Themen

Nachhaltige Technologien

- Nachhaltige Energiesysteme
- Nachhaltige Mobilität
- Energielösungen für Entwicklungsländer
- Technologische Transformationsprozesse

Soziale Sicherung und Gesundheit

- Institutionenökonomische Transformationsanalysen
- Wirkungs- und Effizienzanalysen von Interventionen
- Sozio-ökonomische Wirkungsanalysen von CSR-Maßnahmen

Verantwortungsvolles Wirtschaften

- Sozio-ökologische Transformationsprozesse
- Nachhaltigkeitsökonomie
- Nachhaltige Agrar- und Ernährungssysteme
- Urbane Pionierprojekte
- Corporate Social Responsibility (CSR)

Böden und Biomasse

- Interaktion zwischen Agrar- und Ernährungswirtschaft mit der Umwelt („One Health“)
- Nutzungspotentiale nachwachsender Rohstoffe
- Auswirkungen von Landnutzungsänderungen und Bewertungen von Bodendegradierung

Bildung für Nachhaltige Entwicklung Studienangebote

CSR & NGO Management (MBA) in Kooperation mit dem Fachbereich **Wirtschaftswissenschaften**
Der englischsprachige, weiterbildende Master-Studiengang richtet sich an internationale Berufserfahrene. Er vermittelt praxisnah akademische, interdisziplinäre und interkulturelle Kernkompetenzen im Management von NGOs und Corporate Social Responsibility (CSR).
www.mba-ngo.com

Analysis and Design of Social Protection Systems (M.A.) in Kooperation mit dem Fachbereich **Sozialversicherung**

Das konsekutive, englischsprachige Master-Studienprogramm vermittelt in Präsenz- und Onlinephasen vertiefte Kenntnisse über Design, Finanzierung, Management, Evaluation und Reformen von Systemen sozialer Sicherung.
www.ma-socialprotection.de

Nachhaltige Ingenieurwissenschaften (B.Eng.) in Kooperation mit dem Fachbereich **Elektrotechnik, Maschinenbau und Technikjournalismus***

**Der Studiengang befindet sich in Vorbereitung.*

Materials Science and Sustainability Methods (M.Sc.) ein Studiengang des Fachbereichs **Angewandte Naturwissenschaften**
www.h-brs.de/de/anna/materials-science-and-sustainability-methods-msc