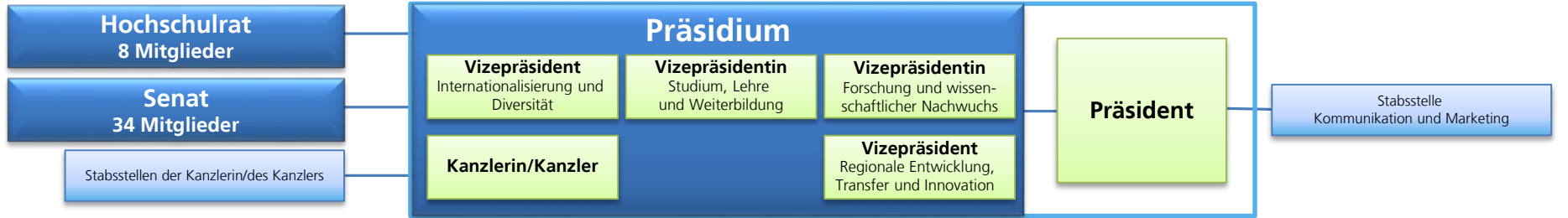


Organigramm
Hochschule Bonn-Rhein-Sieg
(H-BRS)

Stand Dezember 2018



Fachbereiche und Institute

Fachbereiche	Institute
Angewandte Naturwissenschaften (AnNa)	Centrum für Entrepreneurship, Innovation und Mittelstand (CENTIM)
	Graduierteninstitut (GI)
Elektrotechnik, Maschinenbau, Technikjournalismus (EMT)	Institut für Detektionstechnologien (IDT)
	Institut für funktionale Gen-Analytik (IFGA)
Informatik (Inf)	Institut für IT-Service (ITS)
Sozialpolitik und Soziale Sicherung (SozP)	Institut für Management (IfM)
	Institut für Medienentwicklung und -analyse (IMEA)
Wirtschaftswissenschaften (Wiwi)	Institut für Sicherheitsforschung (ISF)
	Institut für Soziale Innovationen (ISI)
	Institut für Technik, Ressourcenschonung und Energieeffizienz (TREE)
	Institute of Visual Computing (IVC)
	Internationales Zentrum für Nachhaltige Entwicklung (IZNE)
	Zentrum für Ethik und Verantwortung (ZEV)
b-it (mit RWTH Aachen, Universität Bonn, Fraunhofer)	Zentrum für Innovation und Entwicklung in der Lehre (ZIEL)

Kommissionen und Beauftragte

Kommissionen	Beauftragte
Finanzplanung und Budgetierung	Hochschuldidaktik
Forschung	Digitale Hochschule
Gleichstellung	Diversität
Internationales	Schulkontakte
Lehre und Studium	Arbeitssicherheit und Umweltschutz
Partnerschaftliches Verhalten	Berufungen
Transfer	Brandschutz
	Datenschutz
	Geheimschutz
	Gleichstellung
Personalräte	Schwerbehinderte

Verwaltung und Betriebseinheiten

Verwaltung	Betriebseinheiten
Facility Management, Bauen und Sicherheit (D1)	Hochschul- und Kreisbibliothek
Personal und Recht (D2)	Sprachenzentrum
Finanzen und Einkauf (D3)	Zentrum für Wissenschafts- und Technologietransfer
Hochschulplanung, Evaluation und Controlling (D4)	
International Office und Studierendenservice (D5)	