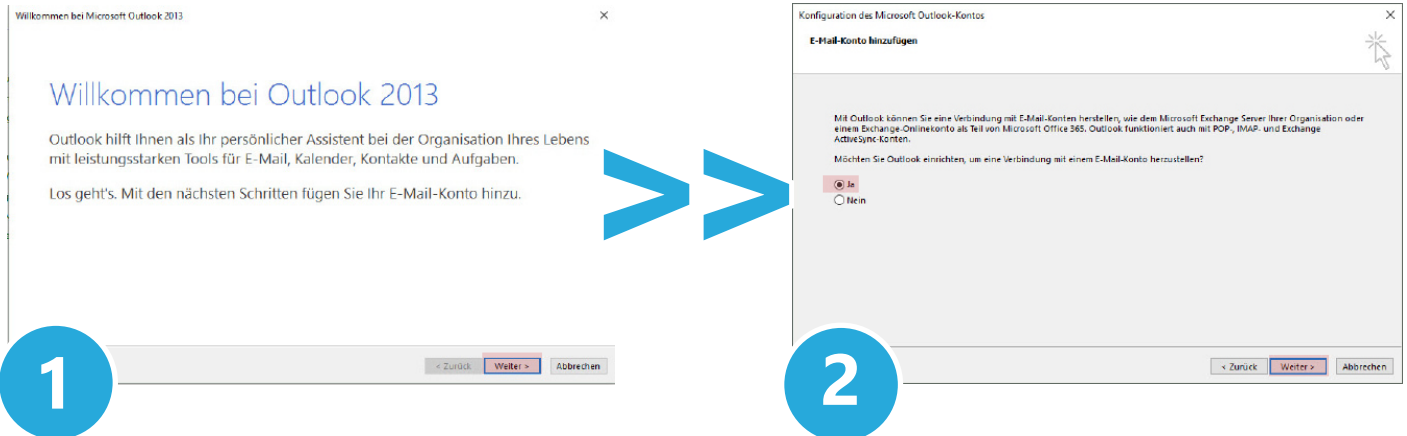
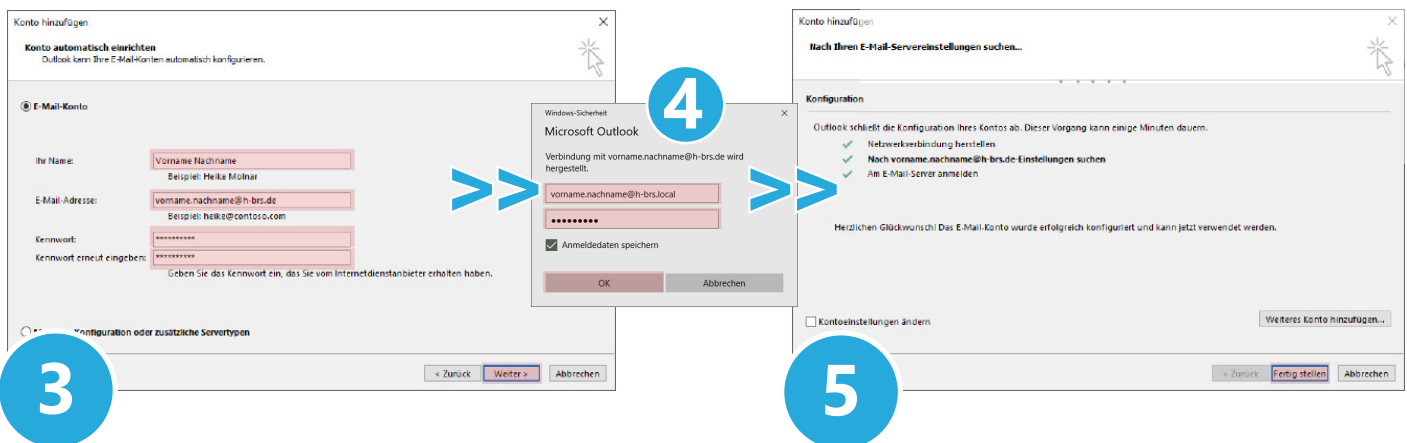


Einrichtung eines H-BRS Outlook-Kontos am Arbeitsplatz



- Starten Sie Outlook
- Wenn der Begrüßungsbildschirm **1** erscheint, klicken Sie auf **Weiter >**, ebenso im darauf folgenden Fenster **2**.



- Outlook sollte Ihr Mailkonto automatisch anhand Ihrer Anmeldung an der Domäne erkennen **3**. Sollte dies nicht der Fall sein, ergänzen Sie fehlende Angaben wie im Bild.
- **Weiter >**
- Möglicherweise erscheint nun eine Sicherheitsabfrage. Geben Sie Ihre Anmeldedaten hier wie auf Bild **4** angezeigt ein (vorname.nachname@h-brs.local).
- Bestätigen Sie mit **OK**.
- Nach kurzer Überprüfung sollte die Einrichtung abgeschlossen sein **5**. **Fertig stellen** beendet den Assistenten und startet Outlook.