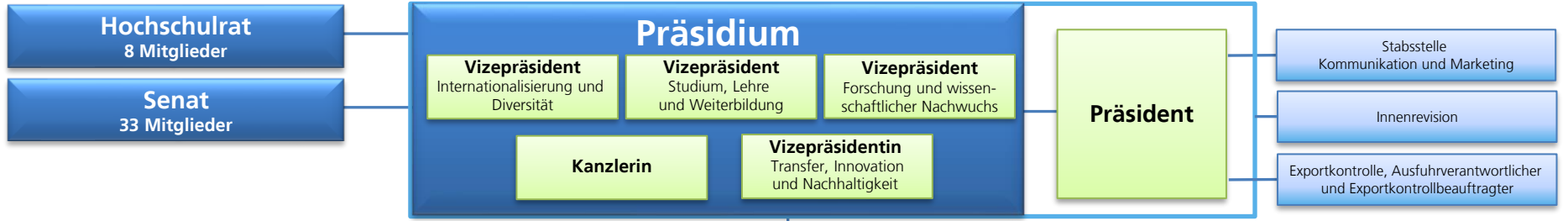


Organigramm
Hochschule Bonn-Rhein-Sieg
(H-BRS)

Stand April 2023



Fachbereiche und Institute

Fachbereiche	Institute
Angewandte Naturwissenschaften (AnNa)	Institut für funktionale Gen-Analytik (IFGA)
	Institut für IT-Service (ITS)
Elektrotechnik, Maschinenbau, Technikjournalismus (EMT)	Institut für Management (IfM)
	Institut für Medienentwicklung und -analyse (IMEA)
Informatik (Inf)	Institut für Sicherheitsforschung (ISF)
	Institut für Soziale Innovationen (ISI)
Sozialpolitik und Soziale Sicherung (SozP)	Institut für Technik, Ressourcenschonung und Energieeffizienz (TREE)
	Institut für Verbraucherinformatik (IVI)
Wirtschaftswissenschaften (Wiwi)	Institute of Visual Computing (IVC)
	Internationales Zentrum für Nachhaltige Entwicklung (IZNE)
b-it (mit RWTH Aachen, Universität Bonn, Fraunhofer)	Zentrum für Ethik und Verantwortung (ZEV)
Centrum für Entrepreneurship, Innovation und Mittelstand (CENTIM)	Zentrum für Innovation und Entwicklung in der Lehre (ZIEL)
Graduierteninstitut (GI)	
Institut für Cyber Security & Privacy (ICSP)	
Institut für Detektionstechnologien (IDT)	

Kommissionen und Beauftragte

Kommissionen	Beauftragte
Finanzplanung und Budgetierung	Hochschuldidaktik
Forschung	Digitale Hochschule
Gleichstellung	Digitale Internationalisierung
Internationales	Diversität
Lehre und Studium	IT-Sicherheit
	Schulkontakte
Partnerschaftliches Verhalten	AGG (Allgemeines Gleichbehandlungsgesetz)
Qualitätsverbesserung, Studium und Lehre	Arbeitssicherheit und Umweltschutz
Transfer	Berufungen
	Brandschutz
Personalräte	Datenschutz
	Geheimschutz
	Gleichstellung
	Schwerbehinderte

Verwaltung und Betriebseinheiten

Verwaltung	Betriebseinheiten
Facility Management, Bauen und Sicherheit (D1)	Hochschul- und Kreisbibliothek
Personal und Recht (D2)	International Office
Finanzen und Einkauf (D3)	Sprachenzentrum
Hochschulplanung, Organisation und Controlling (D4)	Zentrum für Wissenschafts- und Technologietransfer
Studentische Angelegenheiten und Allgemeine Studienberatung (D5)	